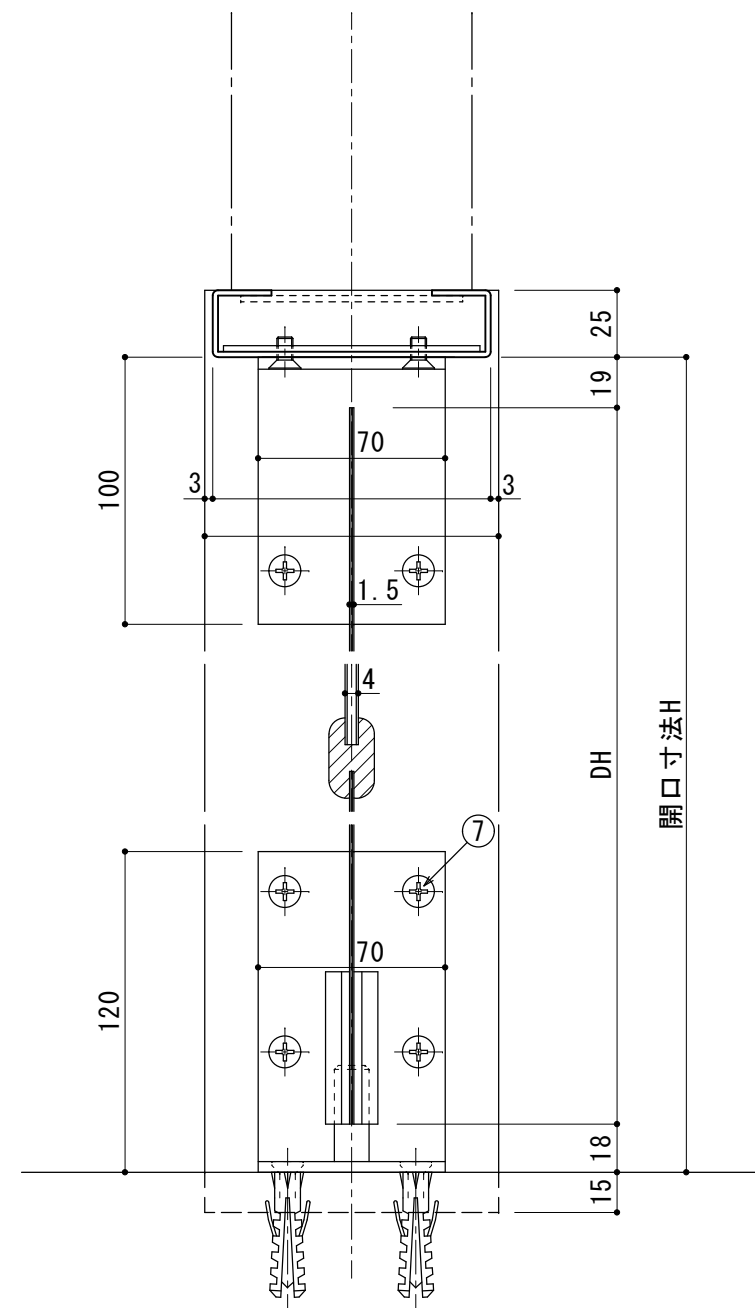
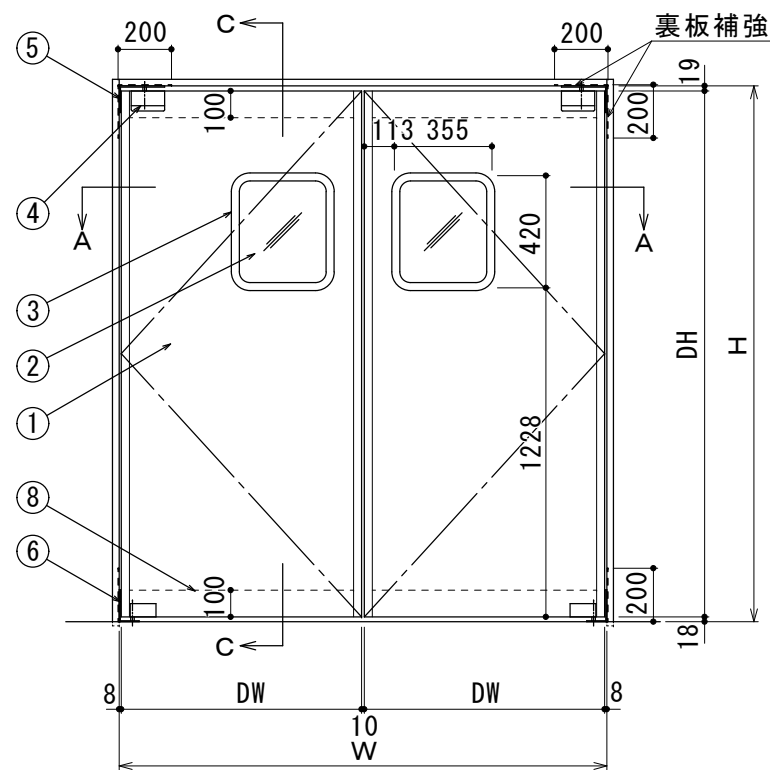


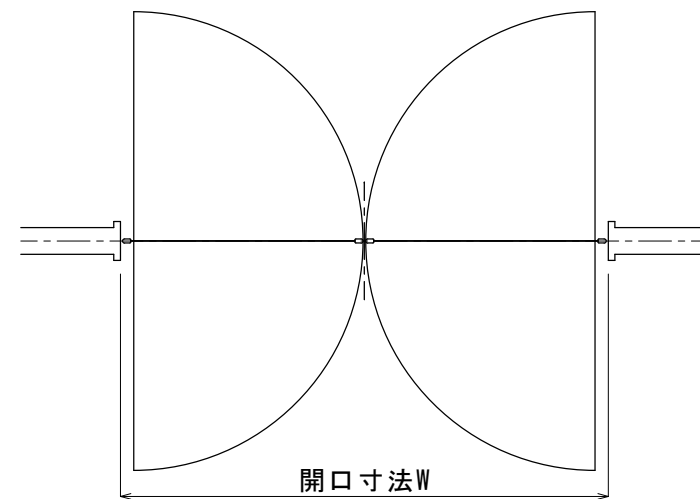
A ~ A 断面 S=1/2

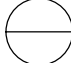


C ~ C 断面 S=1/2

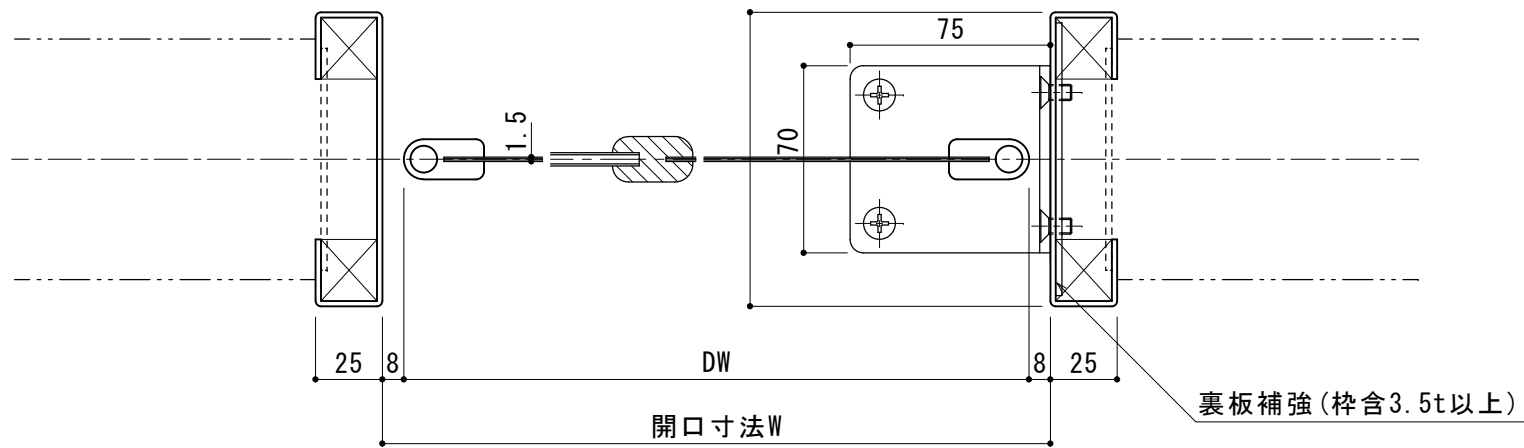


立面・平面図 S=1/20

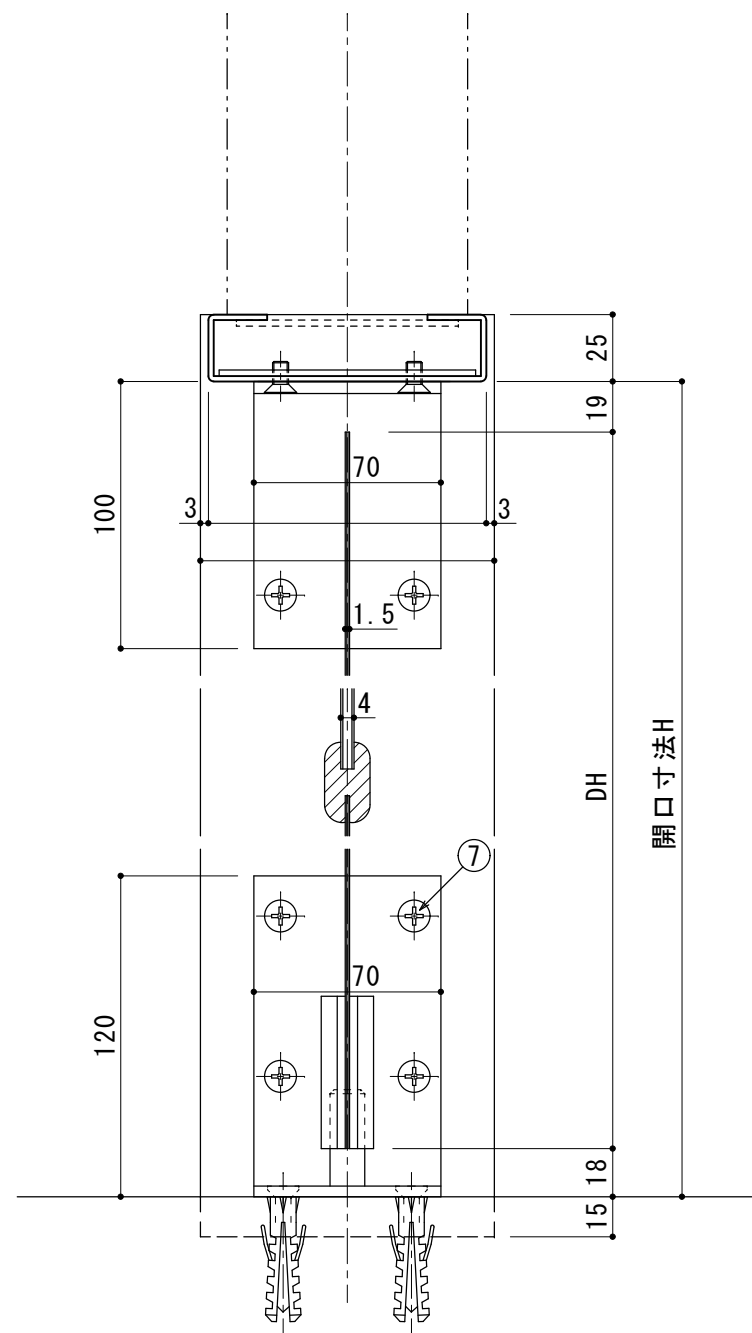


| 符 号   | 数 量                     | 取 付 場 所     |                    |
|---|-------------------------|-------------|--------------------|
|  |                         |             |                    |
| タイプ   | ス イ ン グ ド ア   L W P - 3 |             |                    |
| 番 号   | 名 称                     | 材 質         | 備 考                |
| 1   | 表面材                     | 特殊アルミニウム合金  | t=1.5mm            |
| 2   | 窓                       | アクリル(ｸﾘｱｰ)  | t=4mm              |
| 3   | 窓枠                      | 合成ゴム(ｸﾛ)    |                    |
| 4   | 上部金具カバー                 | アルミニウム      |                    |
| 5   | 上部枠側金具                  | ステンレス製      |                    |
| 6   | 下部枠側金具                  | ステンレス製      |                    |
| 7   | 枠側金具ネジ                  | ステンレス製      | A枠 6X30<br>皿小6X15  |
| 8   | 補強プレート                  | ステンレス鋼 (HL) | t=0.8mm<br>裏面のみの取付 |

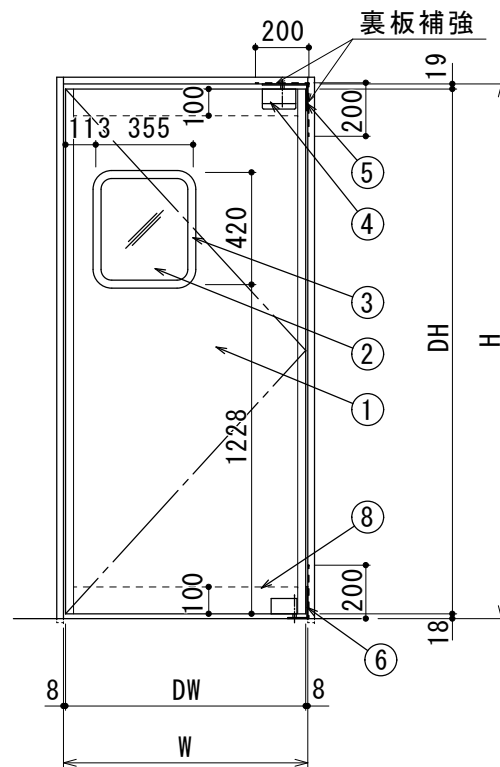
|        |   |          |      |     |        |             |       |                     |                 |      |
|--------|---|----------|------|-----|--------|-------------|-------|---------------------|-----------------|------|
| 訂<br>正 | △ | ..       |      | 工事名 | 品<br>名 | LWP-3 (両開き) | 受 領 印 | 株式会社<br><b>スインズ</b> | スケール<br>A2=1/20 | 1/20 |
|        | △ | ..       |      |     |        |             |       |                     |                 |      |
|        | △ | ..       |      |     |        |             |       |                     |                 |      |
|        | △ | ..       |      |     |        |             |       |                     |                 |      |
|        | △ | 22.10.25 | 一部修正 |     | コ<br>ド |             |       |                     |                 |      |
|        |   |          |      |     | 年      | 月           | 日     | 照 査                 | 担 当             | 作 図  |
|        |   |          |      |     |        |             |       |                     |                 | 図 番  |



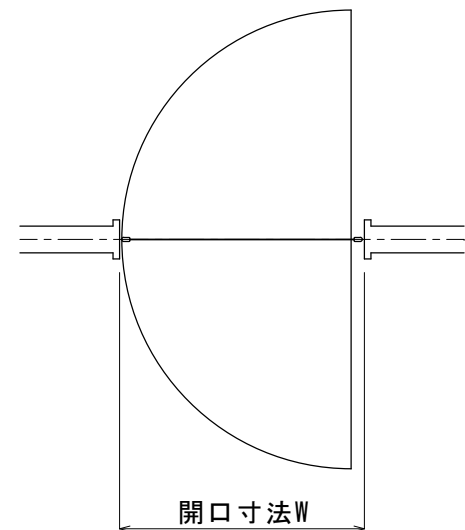
A ~ A 断面 S=1/2



C ~ C 断面 S=1/2



立面・平面図 S=1/20



| 符 号 | 数 量     | 取付場所         |                   |
|-----|---------|--------------|-------------------|
|     |         |              |                   |
| タイプ |         | スイングドア LWP-3 |                   |
| 番号  | 名 称     | 材 質          | 備 考               |
| 1   | 表面材     | 特殊アルミニウム合金   | t=1.5mm           |
| 2   | 窓       | アクリル(クリアー)   | t=4mm             |
| 3   | 窓枠      | 合成ゴム(クロ)     |                   |
| 4   | 上部金具カバー | アルミニウム       |                   |
| 5   | 上部枠側金具  | ステンレス製       |                   |
| 6   | 下部枠側金具  | ステンレス製       |                   |
| 7   | 枠側金具ネジ  | ステンレス製       | Aサ 6X30<br>皿小6X15 |
| 8   | 補強プレート  | ステンレス鋼(HL)   | t=0.8mm<br>裏面のみ   |

|        |   |          |      |     |     |       |     |             |                     |
|--------|---|----------|------|-----|-----|-------|-----|-------------|---------------------|
| 訂<br>正 | △ | ..       |      | 工事名 | 品名  | LWP-3 | 受領印 | 株式会社<br>シンズ | スケール<br>A2=1/2 1/20 |
|        | △ | ..       |      |     |     |       |     |             |                     |
|        | △ | ..       |      |     |     |       |     |             |                     |
|        | △ | ..       |      |     | コード |       |     |             |                     |
|        | △ | 22.10.25 | 一部修正 |     |     |       |     |             |                     |
|        |   |          |      |     |     | 年 月 日 |     | 照 査         | 担 当                 |
|        |   |          |      |     |     |       |     | 作 図         | 図 番                 |